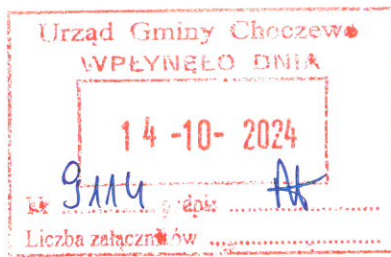


POLSKIE SIECI ELEKTROENERGETYCZNE SPÓŁKA
AKCYJNA
05-520 Konstancin-Jeziorna
Konstancin-Jeziorna
ul. Warszawska 165

Konstancin-Jeziorna, 2024-10-14



KRK

URZĄD GMINY CHOCZEWO
CHOCZEWO
CHOCZEWO
UL. PIERWSZYCH OSADNIKÓW 17

WNIOSEK

Załączniki:

1. [2024-71369 UG Choczewo_PO-wnioski_gmina Choczewo_CWO-GDP_SE CWO itd.pdf](#)
2. [Formularz_2024-71369_PO_gmina Choczewo.pdf](#)
3. [Załącznik_2024-71369_PO_gmina Choczewo.pdf](#)
4. [Załącznik_2024-71369_tor_planowanych_tras_gmina_Choczewo.7z](#)

Dokument nie zawiera podpisu

Podpis elektroniczny



2024-71369

Bydgoszcz, 14 października 2024 r.

2161-DE-DSB-DUB-WFB.071.1044.2024.2

URZĄD GMINY CHOCZEWO
ul. PIERWSZYCH OSADNIKÓW 17
84-210 CHOCZEWO

Dotyczy: przystąpienia do sporządzenia planu ogólnego gminy Choczewo.

W odpowiedzi na zawiadomienie z dnia 27.08.2024 r o podjęciu przez Radę Gminy Choczewo uchwały nr IV/16/2024 z dnia 28 czerwca 2024 r. o przystąpieniu do sporządzenia planu ogólnego gminy Choczewo informujemy, że na obszarze gminy planowana jest następująca infrastruktura elektroenergetyczna NN:

- stacja elektroenergetyczna 400 kV Choczewo (SE CWO),
- linia 400 kV relacji Gdańsk Przyjaźń – Choczewo,
- linia 400 kV relacji Choczewo – nacięcie linii Gdańsk Błonia – Grudziądz Węgrowo,
- linia 400 kV relacji Choczewo – Żarnowiec,
- linia 400 kV relacji Choczewo – nacięcie linii Słupsk – Żarnowiec.

Ponadto na terenie gminy Choczewo planowana jest budowa nowej stacji 400 kV odbierającej moc z elektrowni jądrowej oraz zgodnie z projektowanym Planem rozwoju w zakresie zaspokojenia obecnego i przyszłego zapotrzebowania na energię elektryczną na lata 2025 – 2034, docelowo wychodzące z niej 3 linie 400 kV. Obecnie trwają prace projektowe nad wyborem ich lokalizacji. Po opracowaniu wstępnego przebiegu, trasy zostaną przedstawione władzom gmin oraz poddane konsultacjom społecznym w celu zebrania uwag do planowanych przebiegów.

Planowane linie będą realizowane na podstawie ustawy z dnia 24 lipca 2015 r. o przygotowaniu i realizacji inwestycji w zakresie sieci przesyłowych (tj. Dz.U. z 2024 r. poz. 1199), w ramach której będziemy między innymi pozyskiwać wymagane prawem decyzje administracyjne.

Planowana infrastruktura elektroenergetyczna stanowi własność Polskich Sieci Elektroenergetycznych S.A. (PSE S.A.) pełniących funkcję Operatora Systemu Przesyłowego. Eksploatacją na terenie gminy zajmuje się PSE S.A. w Bydgoszczy (ul. Focha 16, 85-950 Bydgoszcz).

Wnioskujemy o wprowadzenie w planie ogólnym:

1. Lokalizacji stacji elektroenergetycznej 400 kV Choczewo;
2. Przebiegu planowanej dwutorowej napowietrznej linii elektroenergetycznej 400kV relacji Gdańsk Przyjaźń – Choczewo wraz z pasem technologicznym o szerokości 70 m (po 35 m od osi linii w obu kierunkach w rzucie poziomym) wolnym od zabudowy budynków mieszkalnych, budynków zamieszkania zbiorowego i

Adres do korespondencji: Polskie Sieci Elektroenergetyczne S.A. w Bydgoszczy,
85-950 Bydgoszcz, ul. Marszałka Focha 16, Sekretariat: tel. +48 52 375 10 00, fax. +48 52 322 98 35

budynków użyteczności publicznej;

3. Przebiegu planowanej dwutorowej napowietrznej linii elektroenergetycznej 400kV relacji Choczewo – nacięcie linii Gdańsk Błonia – Grudziądz Węgrowo wraz z pasem technologicznym o szerokości 70 m (po 35 m od osi linii w obu kierunkach w rzucie poziomym) wolnym od zabudowy budynków mieszkalnych, budynków zamieszkania zbiorowego i budynków użyteczności publicznej;
4. Przebiegu planowanej dwutorowej napowietrznej linii elektroenergetycznej 400kV relacji Choczewo – Żarnowiec wraz z pasem technologicznym o szerokości 70 m (po 35 m od osi linii w obu kierunkach w rzucie poziomym) wolnym od zabudowy budynków mieszkalnych, budynków zamieszkania zbiorowego i budynków użyteczności publicznej;
5. Przebiegu planowanej dwutorowej napowietrznej linii elektroenergetycznej 400kV relacji Choczewo – nacięcie linii Słupsk – Żarnowiec wraz z pasem technologicznym o szerokości 70 m (po 35 m od osi linii w obu kierunkach w rzucie poziomym) wolnym od zabudowy budynków mieszkalnych, budynków zamieszkania zbiorowego i budynków użyteczności publicznej.
6. W przypadku wyznaczania terenów przeznaczonych pod odnawialne źródła energii (OZE) wnioskujemy o wprowadzenie w planie ogólnym poniższych zapisów:
 - a) Dla lokalizacji farm wiatrowych w sąsiedztwie linii przesyłowych, minimalna odległość turbiny wiatrowej od linii elektroenergetycznej, określona jako odległość najbardziej skrajnego elementu turbiny wiatrowej (krańców łopat turbiny) od osi trasy napowietrzego odcinka linii elektroenergetycznej, wynosi pięciokrotność średnicy koła (5xd) zataczanego przez łopaty turbiny wiatrowej.
 - b) Dla lokalizacji farm wiatrowych w sąsiedztwie linii przesyłowych, minimalna odległość turbiny wiatrowej od linii elektroenergetycznej, określona jako odległość najbardziej skrajnego elementu turbiny wiatrowej (krańców łopat turbiny) od osi trasy napowietrzego odcinka linii elektroenergetycznej, wynosi trzykrotność średnicy koła (3xd) zataczanego przez łopaty turbiny wiatrowej, jedynie w przypadku wyposażenia przewodów odgromowych wszystkich przęseł linii znajdujących się w tej odległości w czynną ochronę przeciwdrganiową.
 - c) Lokalizacja urządzeń i obiektów farm fotowoltaicznych w pasie technologicznym linii przesyłowych dopuszczalna jest poza obszarami:
 - wokół słupów w kształcie koła o promieniu, co najmniej równym wysokości słupa oraz w obszarze pomiędzy słupami wzdłuż osi linii, w pasie o szerokości równej odległości pomiędzy skrajnymi przewodami, powiększonej o 5 m w każdą stronę,
 - na załomach trasy linii, na przedłużeniu osi linii, zostanie pozostawiony niezabudowany pas, którego długość liczona od fundamentów słupa po przedłużeniu osi trasy linii będzie równa potrójnej wysokości słupa, a szerokość równa odległości pomiędzy skrajnymi przewodami, powiększonej o 5 m w każdą stronę.
7. Dodatkowo prosimy o uwzględnienie w planie ogólnym poniższych zapisów:
 - a) Lokalizacja pozostałych obiektów i urządzeń budowlanych (związanych np. z działalnością gospodarczą lub rekreacyjną, zawierających materiały niebezpieczne pożarowo, stacji paliw i stref zagrożonych wybuchem) w pasie technologicznym elektroenergetycznych linii najwyższych napięć 400

- kV musi uwzględniać wymogi określone w przepisach odrębnych oraz normach dotyczących projektowania linii elektroenergetycznych.
- b) Dopuszcza się budowę elektroenergetycznej linii wielotorowej, wielonapięciowej po trasie istniejącej linii elektroenergetycznej. Dopuszcza się także odbudowę, rozbudowę, przebudowę, nadbudowę i demontaż istniejących linii oraz linii, które w przyszłości zostaną ewentualnie wybudowane na ich miejscu. Realizacja tych inwestycji po trasie istniejących linii nie wyłącza możliwości rozmieszczania słupów oraz podziemnych, naziemnych lub nadziemnych obiektów i urządzeń niezbędnych do korzystania z linii w innych niż dotychczasowych miejscach.
- c) W przypadku terenów przeznaczonych dla działalności górniczej należy wskazać przebieg linii przesyłowej 400 kV jako obiektu, dla którego wyznacza się w złożu kopaliny filar ochronny.
8. Na załączniku graficznym do planu ogólnego należy wrysować osie planowanych linii elektroenergetycznych wraz z pasami technologicznymi o wskazanej szerokości. W legendzie trasę linii należy opisać jako „trasa planowanej linii elektroenergetycznej najwyższych napięć 400 kV wraz z pasem technologicznym”.

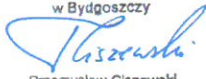
Jednocześnie prosimy, aby zapisy dotyczące elektroenergetycznej sieci przesyłowej były oddzielone od zapisów dotyczących elektroenergetycznej sieci dystrybucyjnej (obiekty o napięciu 110 kV i niższym), których właścicielem jest spółka dystrybucyjna.

Ponadto informujemy, że:

1. Przebieg linii elektroenergetycznych najwyższych napięć PSE S.A. dostępny jest w serwisie Geoportal (<http://www.geoportal.gov.pl>) w grupie warstw „Dane innych instytucji”, w warstwie „Polskie Sieci Elektroenergetyczne S.A.”.
2. Na stronie internetowej PSE S.A. pod adresem: www.pse.pl w zakładce Dokumenty/Plany Rozwoju dostępny jest dokument pn. „Plan rozwoju w zakresie zaspokojenia obecnego i przyszłego zapotrzebowania na energię elektryczną na lata 2023 – 2032” (PRSP).

Sprawę prowadzi Joanna Szypuła (tel. 52 3751793, e-mail: joanna.szypula@pse.pl) i Michalina Koc (tel. 512 739 550, e-mail: michalina.koc@pse.pl) w zakresie planowanych linii.

Z poważaniem

Z UPOWAŻNIENIA ZARZĄDU
PSE S.A.
DYREKTOR
ds. Usług Sieciowych
w Bydgoszczy

Przemysław Ciszewski

Dokument
podpisany przez
Przemysław
Ciszewski
Data: 2024.10.14
09:55:57 CEST

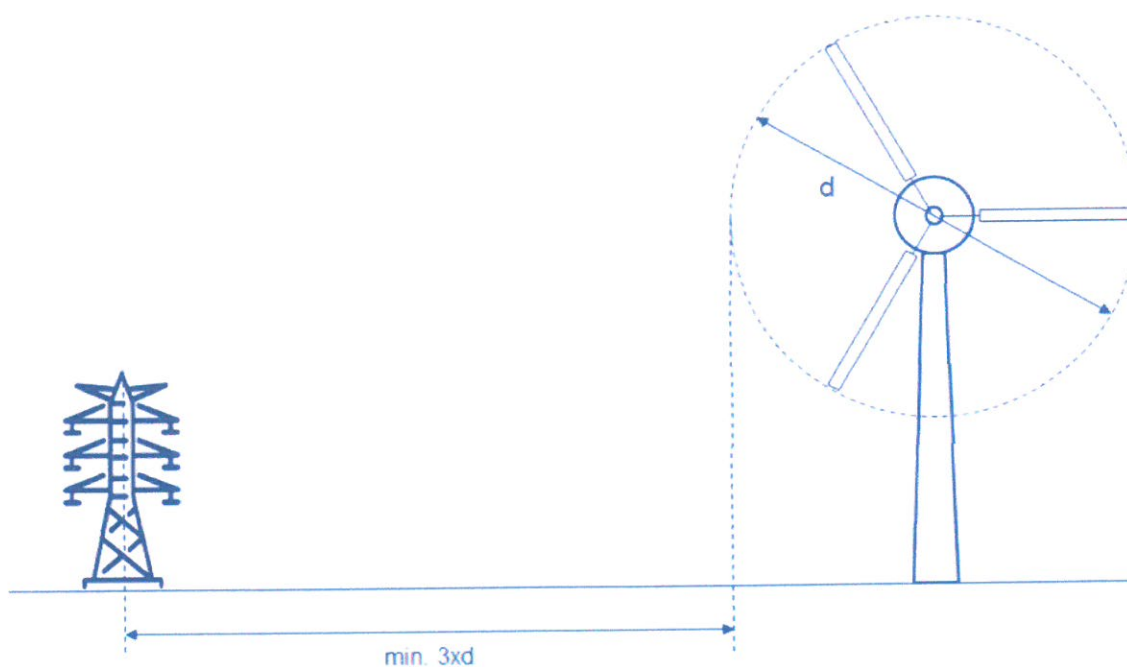
Do pisma załączamy:

1. Poglądowy przebieg tras projektowanych linii NN na terenie opracowywanego planu ogólnego.
2. Pliki z warstwami wektorowymi planowanych linii.

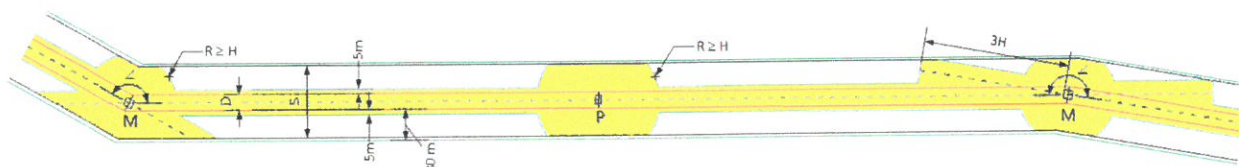
3. Poglądowy rysunek dla ustalenia wymaganej odległości turbiny wiatrowej od linii elektroenergetycznych NN
4. Poglądowy rysunek dla ustalenia wymaganej odległości instalacji paneli fotowoltaicznych od linii elektroenergetycznych NN

Kopię otrzymują:

1. Polskie Sieci Elektroenergetyczne S.A.
Departament Rozwoju Systemu
2. Centralna Jednostka Inwestycyjna
3. WFB – aa



Rys. 3. Rysunek poglądowy dla ustalenia wymaganej odległości turbiny wiatrowej od linii elektroenergetycznych NN



SKALA: 1:1000

LEGENDA:

M - słup mocny

P - słup przelotowy

H - wysokość słupa [m]

D - odległość pomiędzy krańcami poprzeczników (o największej rozpiętości w analizowanym odcinku linii) [m]

S - szerokość pasa technologicznego linii [m]

R - promień [m]

α - kąt załomu [°]

— - przewody fazowe

— - pas technologiczny linii

— - granica obszaru niezabudowanego przez panele fotowoltaiczne (PV)

— - granica obszaru, w którym wymagane jest uzgodnienie instrukcji BHP z właścicielem linii (tj. 30 m od skrajnych przewodów fazowych)

— - oś linii

■ - teren z zakazem lokalizacji urządzeń i obiektów farm fotowoltaicznych

Rys. 4. Rysunek poglądowy dla ustalenia wymaganej odległości instalacji paneli fotowoltaicznych od linii elektroenergetycznych NN

Pismo dotyczące aktu planowania przestrzennego

1. ORGAN, DO KTÓREGO JEST SKŁADANE PISMO

Nazwa: WÓJT GMINY CHOCZEWO

2. RODZAJ PISMA¹⁾

- 2.1. wniosek do projektu aktu 2.2. uwaga do konsultowanego projektu aktu²⁾
 2.3. wniosek o zmianę aktu³⁾ 2.4. wniosek o sporządzenie aktu³⁾

3. RODZAJ AKTU PLANOWANIA PRZESTRZENNEGO¹⁾

- 3.1. plan ogólny gminy
 3.2. miejscowy plan zagospodarowania przestrzennego, w tym zintegrowany plan inwestycyjny lub miejscowy plan rewitalizacji
 3.3. uchwała ustalająca zasady i warunki sytuowania obiektów małej architektury, tablic reklamowych i urządzeń reklamowych oraz ogrodzeń, ich gabaryty, standardy jakościowe oraz rodzaje materiałów budowlanych, z jakich mogą być wykonane
 3.4. audyt krajobrazowy
 3.5. plan zagospodarowania przestrzennego województwa

4. DANE SKŁADAJĄCEGO PISMO⁴⁾

Imię i nazwisko lub nazwa: Polskie Sieci Elektroenergetyczne S.A.

Kraj: Polska

Województwo: kujawsko-pomorskie

Powiat: bydgoski

Gmina: Bydgoszcz

Ulica: Focha

Nr domu: 16

Nr lokalu: -

Miejscowość: Bydgoszcz

Kod pocztowy: 85-950

E-mail (w przypadku gdy składający pismo posiada adres e-mail): kancelaria.bydgoszcz@pse.pl

Nr tel. (nieobowiązkowo):

Adres skrytki ePUAP lub adres do doręczeń elektronicznych⁵⁾: /PSE_SA/SkrytkaESP

4.1. Czy składający pismo jest właścicielem lub użytkownikiem wieczystym nieruchomości objętej wnioskiem lub uwagą?

- tak – projekt. SE CWO nie- projekt. linie NN

5. ADRES DO KORESPONDENCJI SKŁADAJĄCEGO PISMO⁴⁾

(Nieobowiązkowo)

Kraj: Województwo:

Powiat: Gmina:

Ulica: Nr domu: Nr lokalu:

Miejscowość: Kod pocztowy:

6. DANE PEŁNOMOCNIKA⁴⁾

(Nieobowiązkowo)

- pełnomocnik pełnomocnik do doręczeń

Imię i nazwisko:

Kraj: Województwo:

Powiat: Gmina:

Ulica: Nr domu: Nr lokalu:

Miejscowość: Kod pocztowy:

E-mail (w przypadku gdy pełnomocnik posiada adres e-mail):

Nr tel. (nieobowiązkowo):

Adres skrytki ePUAP lub adres do doręczeń elektronicznych⁵⁾:

7. TREŚĆ PISMA

7.1. Treść⁶⁾ Wnioskujemy o wprowadzenie zapisów zgodnie z załączonym pismem 2024-71369.

7.2. (Nieobowiązkowo) W przypadku wypełnienia, należy uzupełnić każdą z kolumn tabeli.

Szczegółowe informacje dotyczące treści pisma w odniesieniu do działek ewidencyjnych:

Lp.	7.2.1. Nazwa aktu planowania przestrzennego	7.2.2. Identyfikator działki lub działek ewidencyjnych	7.2.3. Czy teren objęty pismem obejmuje całość działki lub działek ewidencyjnych ⁷⁾	7.2.4. Treść ⁶⁾
1	<input type="checkbox"/> tak <input type="checkbox"/> nie

7.3. (Nieobowiązkowo) W przypadku wypełnienia, należy uzupełnić każdą z kolumn tabeli.

Szczegółowe informacje dotyczące działek ewidencyjnych oraz niektórych parametrów – w przypadku zaznaczenia w pkt 2: wniosku do projektu aktu (pkt 2.1), uwagi do konsultowanego projektu aktu (pkt 2.2) lub wniosku o zmianę aktu (pkt 2.3) oraz w pkt 3: planu ogólnego gminy (pkt 3.1) lub miejscowego planu zagospodarowania przestrzennego, w tym zintegrowanego planu inwestycyjnego lub miejscowego planu rewitalizacji (pkt 3.2):

Lp.	7.3.1. Nazwa planu ogólnego gminy lub miejscowego planu zagospodarowania przestrzennego	7.3.2. Identyfikator działki lub działek ewidencyjnych	7.3.3. Czy teren objęty pismem obejmuje całość działki lub działek ewidencyjnych ⁷⁾	7.3.4. Nazwa lub nazwy klasy przeznaczenia terenu (albo symbol lub symbole klasy przeznaczenia terenu) ⁸⁾	7.3.5. Maksymalny udział powierzchni zabudowy [%]	7.3.6. Maksymalna wysokość zabudowy [m]	7.3.7. Minimalny udział powierzchni biologicznie czynnej [%]
1	<input type="checkbox"/> tak <input type="checkbox"/> nie

8. OŚWIADCZENIE W SPRAWIE KORESPONDENCJI ELEKTRONICZNEJ

Wyrażam zgodę Nie wyrażam zgody

na doręczanie korespondencji w niniejszej sprawie za pomocą środków komunikacji elektronicznej w rozumieniu art. 2 pkt 5 ustawy z dnia 18 lipca 2002 r. o świadczeniu usług drogą elektroniczną (Dz. U. z 2020 r. poz. 344).

9. ZAŁĄCZNIKI

- Pełnomocnictwo do reprezentowania składającego pismo lub pełnomocnictwo do doręczeń (zgodnie z ustawą z dnia 16 listopada 2006 r. o opłacie skarbowej (Dz. U. z 2023 r. poz. 2111)) – jeżeli składający pismo działa przez pełnomocnika.
- Potwierdzenie uiszczenia opłaty skarbowej od pełnomocnictwa – jeżeli obowiązek uiszczenia takiej opłaty wynika z ustawy z dnia 16 listopada 2006 r. o opłacie skarbowej.
- (Nieobowiązkowo). Określenie granic terenu w formie graficznej w przypadku wskazania terenu objętego pismem jako części działki ewidencyjnej lub działek ewidencyjnych.
- (Nieobowiązkowo). Inne załączniki – w przypadku zaznaczenia pola należy podać nazwy załączników.⁹⁾ **Pismo z pełną treścią wniosków 2024-71369, załącznik graficzny, wektor projektowanych tras linii NN.**

10. PODPIS SKŁADAJĄCEGO PISMO (PEŁNOMOCNIKA) I DATA PODPISU

Podpis powinien być czytelny. Podpis i datę podpisu umieszcza się w przypadku składania pisma w postaci papierowej.

Podpis: Przemysław Ciszewski Elektronicznie podpisany przez Przemysław Ciszewski
Data: 2024.10.14 09:56:48 +02'00' Data:

¹⁾ Można zaznaczyć więcej niż jedno pole. W ramach jednego pisma można wybrać tylko te akty, w przypadku których pismo będzie wysyłane do tego samego organu wskazanego w pkt 1. W przypadku gdy treść wniosku lub uwagi związana jest z dokumentem

powiązany z aktem planowania przestrzennego (np. sporządzanej w toku procedowania aktu, w ramach strategicznej oceny oddziaływania na środowisko, prognozy oddziaływania na środowisko), należy w pkt 3 wybrać rodzaj aktu planowania przestrzennego, którego ten dokument dotyczy, po czym wprowadzić treść wniosku lub uwagi w pkt 7.1 lub 7.2.

²⁾ Nie dotyczy planu zagospodarowania przestrzennego województwa.

³⁾ Nie dotyczy planu zagospodarowania przestrzennego województwa i audytu krajobrazowego.

⁴⁾ W pkt 4 należy podać adres zamieszkania albo siedziby składającego pismo. W przypadku wypełnienia pkt 5 podaje się adres do korespondencji składającego pismo, jeżeli jest inny niż adres podany w pkt 4. W przypadku wypełnienia pkt 6 podaje się adres zamieszkania albo siedziby pełnomocnika. W przypadku większej liczby składających pismo lub pełnomocników dane kolejnych składających pismo lub pełnomocników dodaje się w formularzu albo zamieszcza na osobnych stronach i dołącza do formularza.

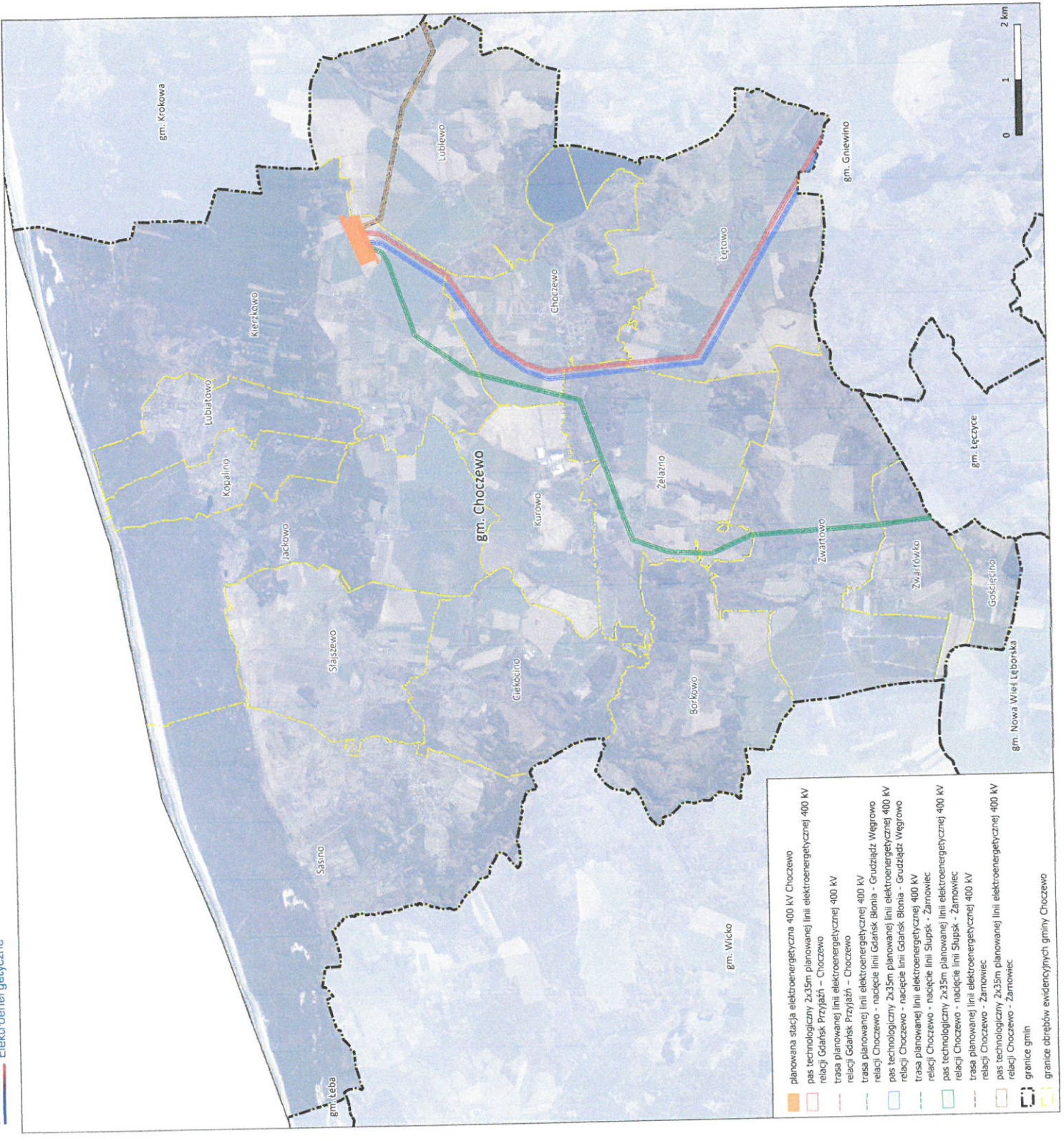
⁵⁾ Adres skrytki ePUAP lub adres do doręczeń elektronicznych wskazuje się w przypadku wyrażenia zgody na doręczanie korespondencji za pomocą środków komunikacji elektronicznej, z zastrzeżeniem przypadków, w których organ, zgodnie z przepisami ustawy z dnia 18 listopada 2020 r. o doręczeniach elektronicznych (Dz. U. z 2023 r. poz. 285, z późn. zm.), ma obowiązek doręczenia korespondencji na adres do doręczeń elektronicznych.

⁶⁾ Maksymalna liczba znaków w pkt 7.1. wynosi 1000, natomiast w przypadku pkt 7.2.4. wartość ta odnosi się do pojedynczego wiersza. W przypadku potrzeby dodatkowego uzasadnienia, które wykracza poza wskazany limit znaków, *uzasadnienie zamieszcza się na osobnych stronach* i dołącza do formularza. W przypadku większej liczby wierszy w pkt 7.2.4. kolejne wiersze dodaje się w formularzu albo zamieszcza na osobnych stronach i dołącza do formularza.

⁷⁾ W przypadku zaznaczenia pola „nie” (wskazania terenu objętego pismem jako części działki ewidencyjnej lub działek ewidencyjnych) można dodać załącznik z określeniem granic terenu w formie graficznej.

⁸⁾ Podaje się nazwę lub symbol klasy przeznaczenia terenu zgodnie ze standardami określonymi w przepisach wykonawczych wydanych na podstawie art. 16 ust. 2 ustawy z dnia 27 marca 2003 r. o planowaniu i zagospodarowaniu przestrzennym (Dz. U. z 2023 r. poz. 977, z późn. zm.).

⁹⁾ W przypadku dołączenia do pisma załączników zawierających dane osobowe, inne niż wymienione w pkt 4, 5 i 6, załączniki te należy zanonimizować, tj. ukryć dane osobowe.



- planowana stacja elektroenergetyczna 400 kV Choczewo
- pas technologiczny 2x35m planowanej linii elektroenergetycznej 400 kV
- relacji Gdańsk - Przyjaźń - Choczewo
- trasa planowanej linii elektroenergetycznej 400 kV
- relacji Gdańsk - Przyjaźń - Choczewo
- trasa planowanej linii elektroenergetycznej 400 kV
- relacji Choczewo - nacięcie linii Gdańsk - Blonia - Grudziądz - Wigrowo
- relacji Choczewo - nacięcie linii Gdańsk - Blonia - Grudziądz - Wigrowo
- trasa planowanej linii elektroenergetycznej 400 kV
- relacji Choczewo - nacięcie linii Słupsk - Zarnowiec
- pas technologiczny 2x35m planowanej linii elektroenergetycznej 400 kV
- relacji Choczewo - nacięcie linii Słupsk - Zarnowiec
- trasa planowanej linii elektroenergetycznej 400 kV
- relacji Choczewo - Zarnowiec
- pas technologiczny 2x35m planowanej linii elektroenergetycznej 400 kV
- relacji Choczewo - Zarnowiec
- granice gmin
- granice obrębów ewidencyjnych gminy Choczewo

UPP - Urządowe Poświadczenie Przedłożenia

Identyfikator Poświadczenia: ePUAP-UPP143889788

Adresat dokumentu, którego dotyczy poświadczenie

Nazwa adresata dokumentu: URZĄD GMINY CHOCZEWO

Identyfikator adresata: 7614luelaw

Rodzaj identyfikatora adresata: ePUAP-ID

Nadawca dokumentu, którego dotyczy poświadczenie

Nazwa nadawcy: POLSKIE SIECI ELEKTROENERGETYCZNE SPÓŁKA AKCYJNA

Identyfikator nadawcy: PSE_SA

Rodzaj identyfikatora nadawcy: ePUAP-ID

Dane poświadczenia

Data doręczenia: 2024-10-14T10:51:29.378

Data wytworzenia poświadczenia: 2024-10-14T10:51:29.378

Identyfikator dokumentu, którego dotyczy poświadczenie: DOK203155502

Dane uzupełniające (opcjonalne)

Rodzaj informacji uzupełniającej: Źródło

Wartość informacji uzupełniającej: Poświadczenie wystawione przez platformę ePUAP

Rodzaj informacji uzupełniającej: Identyfikator ePUAP dokumentu

Wartość informacji uzupełniającej: 203155502

Rodzaj informacji uzupełniającej: Informacja

Wartość informacji uzupełniającej: Zgodnie z art. 39¹ par. 1 k.p.a., w związku z art. 158 ust. 1 ustawy o doręczeniach elektronicznych, pisma powiązane z przedłożonym dokumentem będą przesyłane za pomocą środków komunikacji elektronicznej.

Rodzaj informacji uzupełniającej: Pouczenie

Wartość informacji uzupełniającej: Zgodnie z art. 39¹ par. 1d k.p.a., w związku z art. 158 ust. 1 ustawy o doręczeniach elektronicznych, istnieje możliwość rezygnacji z doręczania pism za pomocą środków komunikacji elektronicznej.

Dane dotyczące podpisu

Poświadczenie zostało podpisane - aby je zweryfikować należy użyć oprogramowania do weryfikacji podpisu

Lista podpisanych elementów (referencji):

referencja ID-4c167c96d38cf407452417d785101b4a :

referencja ID-dc40ab76834172902ca02eadcd9bcf44 :

Pismo%20og%C3%B3lne%20do%20podmiotu%20publicznego%20-%20stary%20wz%C3%B3r%20-%20Pismo%20og%C3%B3lne%20do%20podmiotu%20publicznego.xml

referencja : #xades-id-bd9eb11b904f470ba04688b3c86f2b30