

UCHWAŁA Nr XXV/188/2020  
RADY GMINY CHOCZEWO

z dnia 26 października 2020 r.

w sprawie przystąpienia do sporządzenia zmiany Studium uwarunkowań i kierunków zagospodarowania przestrzennego gminy Choczewo w części 2

Na podstawie art. 9 ust. 1 i 3a oraz art. 11 pkt 1 i 2 ustawy z dnia 27 marca 2003 r. o planowaniu i zagospodarowaniu przestrzennym (t.j. Dz. U. z 2020 r. poz. 293, 471, 782, 1086, 1378), art. 18 ust. 2 pkt 5 ustawy z dnia 8 marca 1990 r. o samorządzie gminnym (t.j. Dz. U. z 2020 r. poz. 713, 1378), uchwala się, co następuje:

§ 1. Przystępuje się do sporządzenia zmiany Studium uwarunkowań i kierunków zagospodarowania przestrzennego gminy Choczewo, przyjętego Uchwałą Nr VI/58/2003 Rady Gminy w Choczewie z dnia 09 czerwca 2003 r., zmienionego zarządzeniem zastępczym Wojewody Pomorskiego z dnia 14 września 2020 r., w części 2 w obszarze ograniczonym:

- na północy – linią brzegu morskiego,
  - na wschodzie – granicą z gminami Krokowa i Gniewino,
  - na południu – granicą z gminami Gniewino i Łęczyce,
- i obejmującym fragmenty obrębów Kierzkowo, Lublewo, Choczewo, Kurowo, Żelazno, Łętowo, Borkowo, Zwartowo i Zwartówko, z wyłączeniem 8 wewnętrznych obszarów związanych z zabudową, jak na załączniku graficznym do niniejszej uchwały.

§ 2. Integralną częścią uchwały jest załącznik graficzny przedstawiający granice obszaru objętego zmianą Studium w części 2.

§ 3. Zobowiązuje się Wójt Gminy Choczewo do:

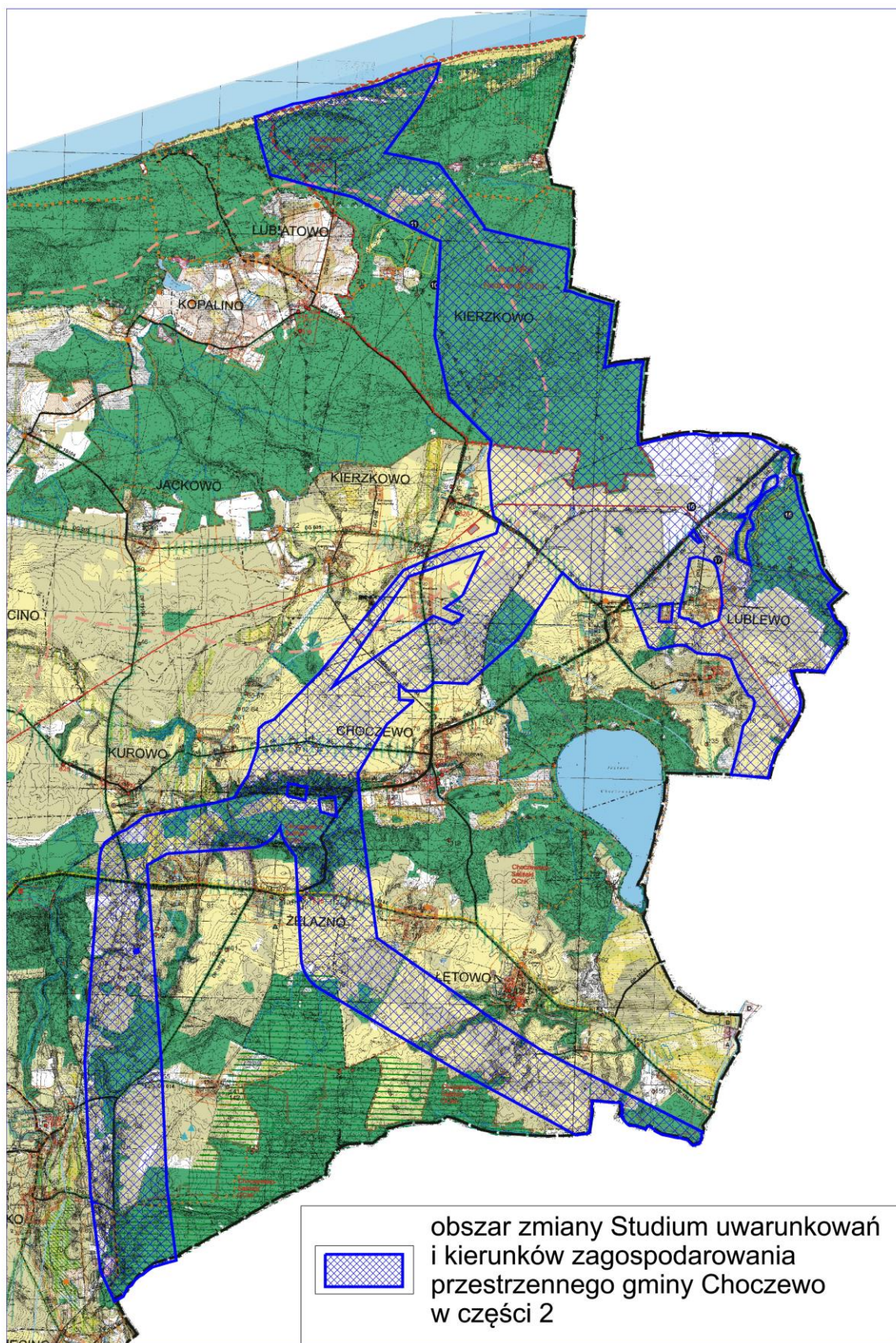
- 1) ogłoszenia uchwały przez obwieszczenie na tablicy ogłoszeń Urzędu Gminy Choczewo;
- 2) ogłoszenia o przystąpieniu do sporządzenia zmiany Studium w miejscowej prasie;
- 3) zawiadomienia na piśmie instytucji i organów właściwych do uzgadniania i opiniowania zmiany Studium.

§ 4. Uchwała wchodzi w życie z dniem podjęcia.

Przewodniczący Rady  
Gminy Choczewo

.....  
Krzysztof Łasiński

Załącznik graficzny do uchwały Nr XXV/188/2020  
Rady Gminy Choczewo z dnia 26 października 2020 r.  
w sprawie przystąpienia do sporządzenia zmiany Studium uwarunkowań i kierunków  
zagospodarowania przestrzennego gminy Choczewo w części 2



## Uzasadnienie

Studium uwarunkowań i kierunków zagospodarowania przestrzennego gminy Choczewo zostało uchwalone Uchwałą Nr VI/58/2003 Rady Gminy w Choczewie z dnia 9 czerwca 2003 r., czyli ponad 15 lat temu. Od czasu jego uchwalenia zmieniły się uwarunkowania społeczno-gospodarcze, prawne, funkcjonalno-przestrzenne. Część obszaru gminy została zabudowana w oparciu o plany miejscowe, część na podstawie decyzji o warunkach zabudowy. Wojewoda Pomorski 14 września zarządzeniem zastępczym zaktualizował stan złóż geologicznych na terenie gminy, uwzględniając skreślenie udokumentowanych złóż, wymienionych w Studium, z zasobów i dodając udokumentowane złoża piasku „Żelazno”.

W trakcie sporządzania jest zmiana Studium w części w rejonie Borkowa i Zwartowa, związana z umożliwieniem lokalizacji urządzeń wytwarzających energię z odnawialnych źródeł (OZE). Dlatego też w nazwie zmiany umieszczono liczbę 2, dla ułatwienia identyfikacji zmian dokumentu.

W obowiązującym Studium tereny objęte niniejszą uchwałą o przystąpieniu do zmiany Studium w części 2 należą do strefy 1 – uzdrowskowo-rekreacyjnej i strefy 2 - rozwoju funkcji rolniczych i turystycznych. Celem niniejszej zmiany Studium jest rozwój infrastruktury energetycznej związany z obsługą produkcji energii ze źródeł odnawialnych. Produkcja tej energii, na lądzie i na morzu, oraz właściwe nią zarządzanie w istotny sposób wpłyną na ograniczenie negatywnych zmian klimatycznych oraz umożliwią optymalny rozwój tej części regionu pomorskiego.

W granicach proponowanej zmiany Studium w części 2 znajdują się zarówno tereny objęte ustaleniami planów miejscowych jak i pozbawione tych ustaleń. Obszar przedmiotowej zmiany Studium został wyznaczony w taki sposób, aby ograniczyć tereny związane z zabudową. Dlatego też z obszaru zmiany Studium w części 2 wykluczono 8 obszarów zabudowanych funkcją mieszkaniową, usługową lub przemysłową lub w inny sposób powiązanych z tego typu zabudową.

W obszarze przedmiotowej zmiany Studium w części 2 nie występuje zabudowa w postaci budynków o funkcjach mieszkaniowej, usługowej czy przemysłowej a przewidywany kierunek rozwoju nie zakłada realizacji budynków przeznaczonych na ww. funkcje.

Skala przedmiotowej zmiany Studium: 1:10 000, powierzchnia obszaru objętego granicami przystąpienia: ok. 3610 ha.